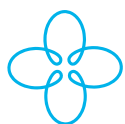




広報おあしす



SG GROUP
エスジーグループ

社会福祉法人みやぎ会
介護老人保健施設とわだ



十和田市大字洞内字長田 60-6 電話 0176-27-3131 FAX 0176-27-3139
Email jimu-towada@sg-miyagikai.or.jp Facebook「介護老人保健施設とわだ」で検索



Instagram



YouTube

事務長ごあいさつ



介護老人保健施設とわだ
おがさわら けんじ
事務長 **小笠原 亨**

新年あけましておめでとうございます。謹んで新春のお慶びを申し上げます。

令和5年10月1日付にて事務長に着任しました小笠原と申します。宜しくお願い致します。

日々当施設の運営にあたりましては、地域の皆様・関係者の皆様に多大なるご支援・ご協力を頂き、あらためて御礼申し上げます。

新型コロナウイルスが「5類」に引き下げられ半年以上経ちましたが、未だ予断を許さない状況が続いております。施設として引き続き感染対策を徹底してまいります。

さて、最近のスポーツ界は大きな盛り上がりを見せており、昨年もWBC・バスケ・ラグビーや阪神タイガースも38年ぶりに「アレ」し感動をたくさん頂きました。大谷翔平選手の去就は驚きの結果となりましたが今年の活躍を期待し、またパリオリンピックでの選手の頑張りから勇気を頂くことを楽しみにしています。

また、令和6年は辰年です。辰年は、陽の気が動いて活力旺盛になって大きく成長し、形がととのう年だといわれています。老健とわだも職員全員で大きく成長し、地域の皆様に貢献できるよう努めてまいりますので本年も宜しくお願い致します。



4年ぶりに老健とわだ祭りを開催することができました。小西礼子さんの歌謡ショーや職員によるよさこいを披露し、沢山の笑顔と大きな拍手に包まれ大盛況でした。

去るR5.10.23青森県議会環境厚生委員会の8名の議員の皆様が老健とわだに來所され、ノーリフティングケアの取組を見学されて行きました。

ご説明の後、実際の移乗などを体験され、取組成果を発表させて頂きました。



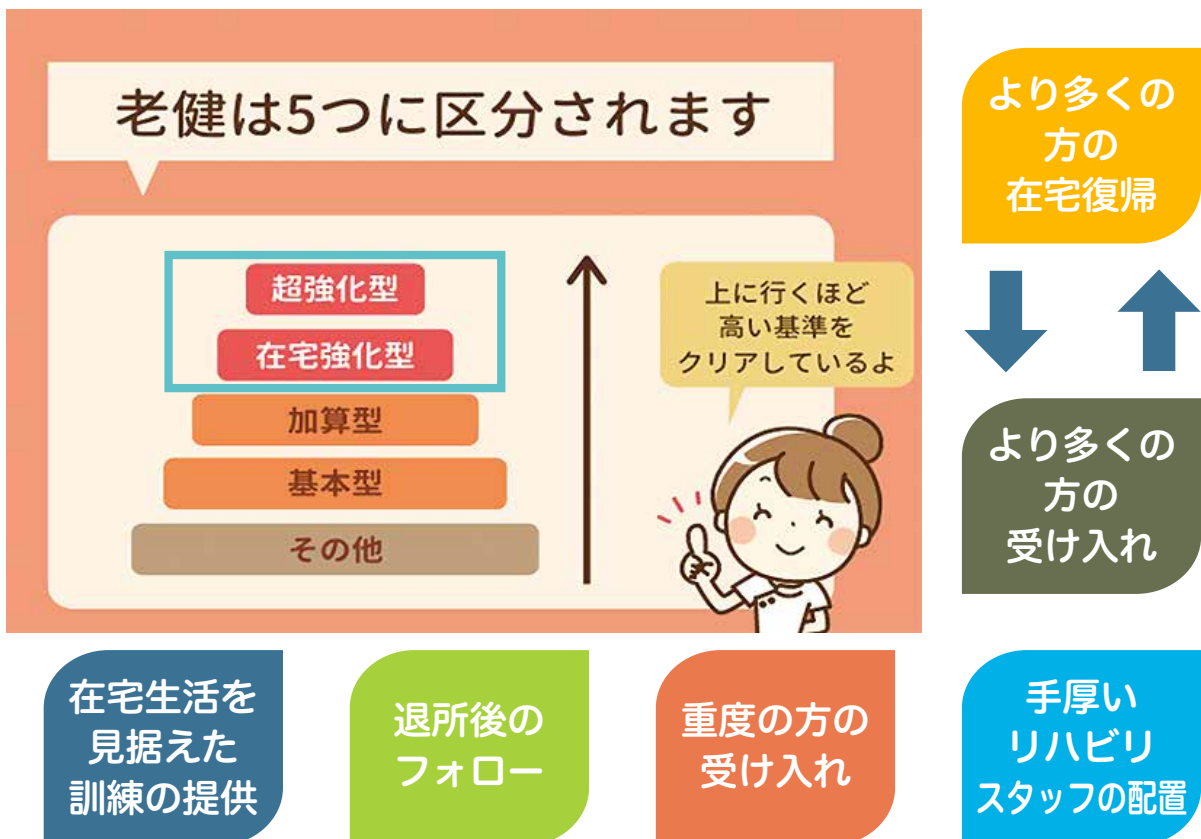
『老健とわだ』の地域・社会への大きな役割

- ◎長期入所・短期入所（ショートステイ）
 - ◎通所リハビリテーション（デイケア）
 - ◎訪問介護事業所（ヘルパー）
 - ◎居宅介護支援事業所（ケアマネジャー）
- などによる、利用者様へのサービスの提供の他にも…

- ◆認知症ケア専門士の資格を持った職員の在籍、ノーリフティングケアの推進・他施設への指導など、更なる専門性・新たな取り組みにも力を入れています。
- ◆外部からは、小・中・高校の体験活動・就業体験等、各資格取得のための実習（社会福祉士・介護福祉士・理学療法士・作業療法士・言語聴覚士・介護支援専門員・ヘルパー等々）の受け入れをしています。
- ◆外部へは職員を講師として派遣し、未来の人材育成にも積極的に携わっています。



超・または在宅強化型老健を継続して算定しています



これらの要件（一部抜粋）などを満たし、より良いサービスを提供できるよう努めています

通所リハビリテーション

脳楽習



自分で
考える力

??

コミュニ
ケーション
力



令和3年11月より「脳楽習」を導入しています。
リハビリスタッフと一緒に画像を見てクイズ形式の問題に
答えます。5名から9名程の小人数で会話をしながら他者の
応答を聞き、それをヒントとして発言しています。
目指せ！！若々しい「脳」

毎月行事イベントあります



利用者様の意見を伺いながら
これからも楽しめることを提案していきます。

物作りプログラム



高齢になると手や指先を使う機会が少
なくなってしまう。物作りの目的
は、単に物を作るだけではなく、「物をつかむ」・「指を開く」「指でつまむ」な
どのリハビリ効果になります。参加人数
は15名から30名程度で行っております。

物作りを楽しみにされている方が多く
自宅に飾ったりご家族にプレゼントする
こともできるので、ご家族間の会話だっ
たり話題にもなります。



リハビリテーション科

買い物リハビリ
始めました！

近年、ニュースなどで買い物リハビリが取り上げられ『高齢者の身体機能や認知機能の改善・社会参加の促進』が報告されています。

買い物リハビリを行う対象は、自宅や施設内の移動は車いすで、リハビリ場面のみ歩行をしており、買い物に行きたい希望があっても行けない方としています。

買い物リハビリを実施するにあたり、

- ①移動手段の選定：杖やシルバーカーで歩く練習をします。
- ②車の乗り降り：買い物する場所へ車いすを持っていかないため、乗用車の乗り降りの練習をします。
- ③買い物の選定：行く前に何を購入するのか一緒に考えます。
商品を選ぶ際、立ったままの状態を保つよう立つ練習をします。
- ④買い物の会計：お金の計算が出来るか評価します。

買い物と言う1つの動作の中にいくつもの必要な工程があり、それぞれを評価して練習します。利用者様の中には『歩くのが大変だ』と言う方もいますが、『買い物に行く』と言う明確な目標がある事で利用者様のモチベーションにも繋がるよう取り組んでいきます。



また買い物に行きたい！

杖で歩くのが大変
だったけど、出来
て良かった！

買い物に来れると
思わなかった…



老健とわだ 1日の流れ ~入所~



~入所~
八甲田棟
奥入瀬棟

午前



6:00
起床
洗顔・水分補給など



7:15
朝食



8:30
入浴
自由時間
排泄ケア①



栄養補助食品・飲料の紹介



その方の状況に合わせて必要時に提供させてもらっています。好まれやすい果実風味やさっぱりした味、甘めの物と様々です。



入浴時のポイント

食後すぐの入浴は血液が消化管に集まっているため脳に血液が行き届かず意識障害を起こしやすいです。最低でも30分、なるべく1時間は空けるようにしましょう。



行事食の紹介



11:15
昼食



12:30
自由時間
お休みの時間



祝い膳 (誕生日膳)



敬い膳 (敬老の日)

※リハビリについて ⇒ 専門リハビリは個々により、午前か午後のどちらかとなります。1日1回20分が基本です。

午後



13:30
排泄ケア②



14:30
おやつ時間



15:00
レクリエーション
自由時間



とろみの紹介

日本摂食・嚥下リハビリテーション学会嚥下調整食分類 2021

とろみ 画像			
200mlに 対して トロメイク の匙数 (擦切り)	小さじ1	小さじ 2~3杯	小さじ 4杯以上
	大さじ1/3	大さじ1	大さじ 2.5 以上
とろみの 名称	薄い とろみ	中間 のとろみ	濃い とろみ
状態	・スプーンと流れ落ちる	・とろとろと流れ落ちる	・流れにくい



レクリエーションの効果

曜日によって様々なレクリエーションを実施しています。手先を動かしたり頭を使ったりするので身体機能の維持・向上につながります。



書きぞめ



お菓子作り



運動会



魚つり



17:00
夕食
自由時間



排泄ケアについて (パッドの紹介)



19:00
排泄ケア③



20:00
~
21:00
消灯
就寝時間



マジックテープがパンツに固定しずれないため、1人でも上手にパンツを上げる事ができます。



他にも色々ありますが今回紹介するパッドは目安として①480mlと②1,350mlの尿を吸収することができます。(ペットボトルは比較のために置いています)

新入職員紹介



氏名
つがわ あきと
津川 輝都

所属：一般棟介護
介護士

自己紹介

好きな食べ物はチョコレートです。
よろしくお願いします。



氏名
なかのわたり りな
中野渡 里菜

所属：リハビリテーション室
作業療法士

自己紹介

趣味は動画鑑賞とカラオケに行くこと
です。利用者様に楽しみながらリハビ
リが出来るよう介入していきます。よ
ろしくお願いします。



氏名
なかむら あやの
中村 綾乃

所属：事務

自己紹介

電話対応や物品発注など、現場の職員
の方を陰ながら支えていけるように頑
張ります！よろしくお願いします。



氏名
たかはし かな
高橋 香菜

所属：栄養科
管理栄養士

自己紹介

食事の面から皆様の健康のサポートが
できるよう頑張ります。いつでも気軽
に声を掛けていただければと思います。
よろしくお願いします。



氏名
ならぎき しゅう
檜崎 翔

所属：通所リハビリテーション
介護福祉士

自己紹介

老健しもだから異動してきました檜崎
です。よろしくお願いします。



氏名
おがわ みちこ
小川 美知子

所属：有料老人ホームけやき荘
介護士

自己紹介

この年で初めての介護職。分からないこ
とばかりで不安いっぱいですが利用者様
の笑顔やありがたい言葉にはげまされ
ている毎日です。よろしくお願いします。



氏名
たかだ ゆうな
高田 優菜

所属：清掃

自己紹介

好きなことは魚つりです。
よろしくお願いします。

～あとかき～

新型コロナウイルスが5類へと移行に
なり、施設内では全体行事でとわだ祭り
を開催することができました。大盛況で
ご利用者様に大変喜んで頂くことがで
きました。

2024年はパリオリンピックの年でもあ
りますので、感染予防を継続しつつ元気
で楽しい1年を過ごしていきましょう。