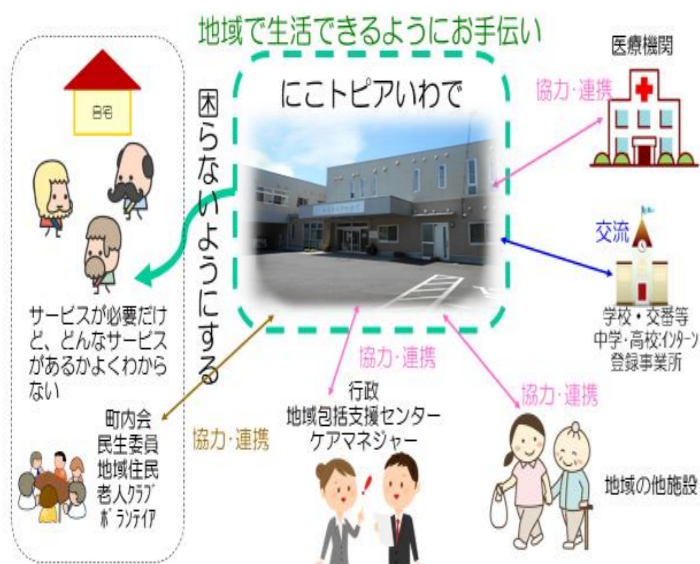


地域との連携イメージ



★ 施設見学 ★

事前にご連絡いただければ、随時見学は可能です。お気軽に相談員までご連絡下さい。

担当者: 相談員 齋藤・佐々木
(電話0229-87-5429)

★ 体験利用 ★

小規模多機能事業所は、いつでも無料体験可能です。お気軽に連絡下さい。(送迎可能)

担当者: ケアマネ・佐々木
(電話0229-87-5429)

お申込み方法

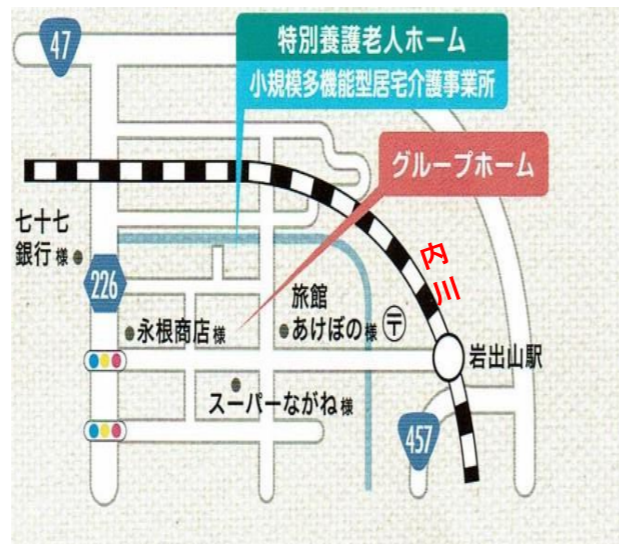
◆当施設に直接お申込みください。
※最寄りの地域包括支援センターにも相談ください。

◆申込に必要な書類

- 介護保険者証
- 介護負担割合証
- 介護保険負担限度額認定証

◆申込連絡先: にこトピアいわで

0229-87-5429



陸羽東線...岩出山駅より徒歩で7分
東北自動車道...古川インターより車で20分

事業者 社会福祉法人 みやぎ会 にこトピアいわで

事業所 地域密着型特別養護老人ホーム 事業所番号 0491500344
小規模多機能型居宅介護事業所 事業所番号 0491500328
認知症対応型グループホーム 事業所番号 0491500351

所在地 〒989-6435 宮城県大崎市岩出山字浦小路44
TEL:0229-87-5429 FAX:0229-87-5492
グループホーム
〒989-6435 宮城県大崎市岩出山字浦小路40-14
TEL:0229-87-5284 FAX:0229-87-5293



SG GROUP

○個人情報保護方針 個人情報保護に関する法令及びその他の規範を遵守し、適正な管理を行います。

にこトピアいわで

地域密着型特別養護老人ホーム

グループホーム

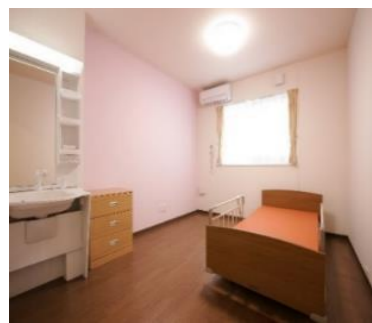
小規模多機能型居宅介護事業所

ショートステイ



利用者様と職員とで一緒に創作した作品となります

SG GROUP 社会福祉法人 みやぎ会



ユニット型個室



特浴&個浴



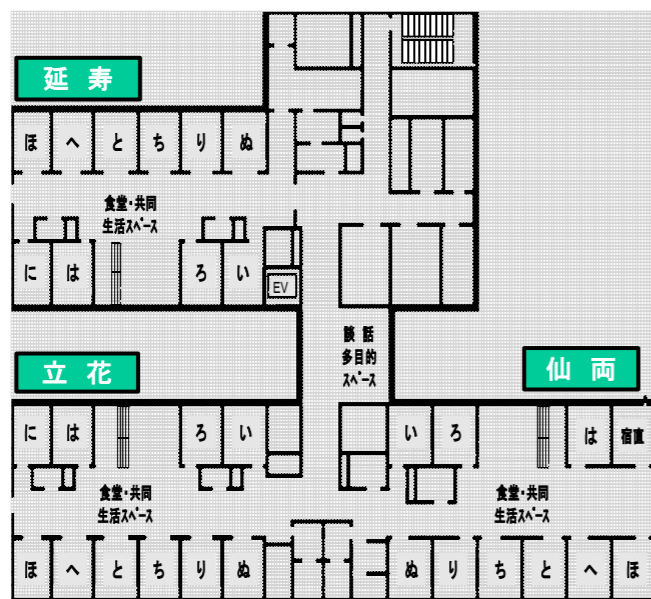
食堂&共同生活スペース



談話室&多目的スペース



地域交流スペース&喫茶室

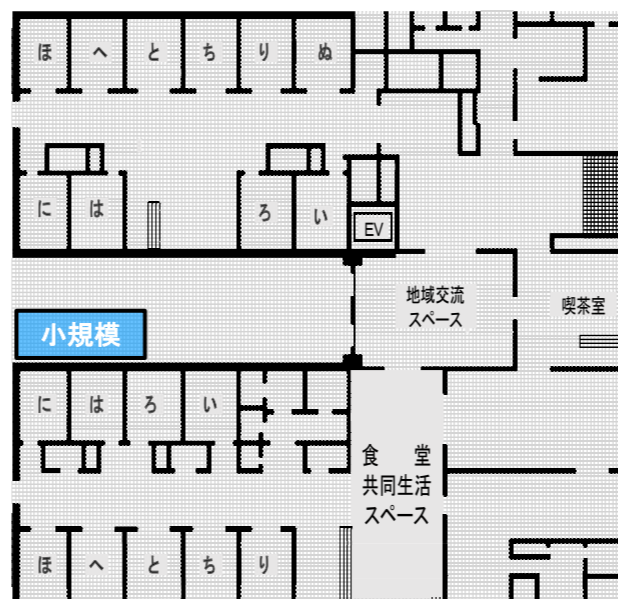


地域密着型特別養護老人ホーム



- 地域密着型介護老人福祉施設入所者生活介護(全室個室:定員29名)
- ユニット数 3(1フロア)
(延寿10名、立花10名、仙両9名)

特別養護老人ホームとは、寝たきりや認知症などの身体上または精神上著しい障害が有り、日常的に介護を必要とする状態(介護3以上)と認定された方で、ご自宅での介護が困難な方が利用する施設です。

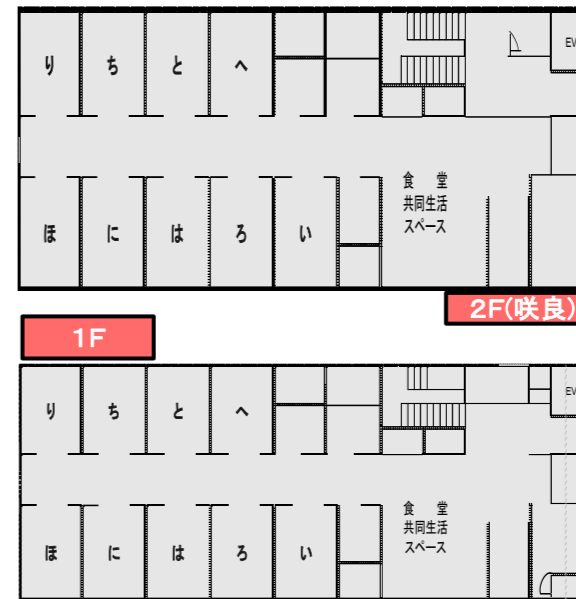


小規模多機能型居宅介護事業所



- 小規模多機能型居宅介護
(全室個室:登録定員25名)
- 通い:15名、泊り:9名
- 24時間年中無休

「通い(日中のデイサービス)を中心に「泊り(ショートステイ)」「訪問(自宅での介護サービス)」の3つのサービスを、自由に組み合わせて、可能な限り自宅での生活が続けられるようサポートする地域密着型施設です。



グループホーム



- 認知症対応型共同生活介護
(全室個室:定員18名)
- ユニット数 2(1・2F共)
(百々9名、咲良9名)

自宅での生活が困難になった認知症の高齢者が家庭的な環境の中で、専門スタッフの支援を受けながら一緒に共同生活をする施設です。また一人ひとりのペースに合わせ日常生活を送ることで、認知症の進行を緩やかにし、精神的な安定を目的とした施設です。



ボランティア慰問



ユニットにて談笑



夏祭り&敬老会



職員研修



地域連携&いきいき百才体操

ショートステイ

地域密着型特別養護老人ホームの施設では、入院されている方のお部屋を利用した空床型のショートステイを行っております。いつでもお気軽にお問い合わせください。

- 通常のショートステイとして利用ができます。
- 特養のお試しとして利用できます(体験入居)
- 長期入居待機の上位の方がショートステイを利用しながら入居を待つことができます。